

**Uchwała nr..... /16  
Rady Miejskiej w Świdnicy  
z dnia .....2016 roku**

Projekt

XVII/1

**w sprawie przeznaczenia do sprzedaży, wolnej niesamodzielnej części nr 1a lokalu mieszkalnego nr 1-1a położonego w Świdnicy przy ulicy Lelewela 2, wraz ze sprzedażą ułamkowej części gruntu**

*Na podstawie: art. 18 ust.2 pkt 15. ustawy z dnia 8 marca 1990 roku o samorządzie gminnym (Dz. U. z 2015 r. poz. 1515 z późn. zm ), art. 13 ust. 1, art. 28 ust. 1, art. 37 ust. 2 pkt 6 ustawy z dnia 21 sierpnia 1997 roku o gospodarce nieruchomościami (Dz. U. z 2015r. poz. 1774 z późn. zm.) uchwała się, co następuje:*

**§ 1.** Wolną niesamodzielną część nr 1a lokalu mieszkalnego nr 1-1a położoną w budynku komunalnym przy ulicy Lelewela 2 w Świdnicy, przeznacza się do sprzedaży na rzecz najemcy lokalu nr 1, wraz ze sprzedażą ułamkowej części gruntu.

**§ 2.** Cenę zbycia niesamodzielnej części nr 1a lokalu mieszkalnego nr 1-1a ustali Prezydent Miasta Świdnicy, w oparciu o wartość ustaloną przez rzeczoznawcę majątkowego.

**§ 3.** Wykonanie uchwały powierza się Prezydentowi Miasta Świdnicy.

**§ 4.** Uchwała wchodzi w życie z dniem podjęcia.

**RADCA PRAWNY**

  
Mariusz Starke

**WZ. PREZYDENTA MIASTA**

  
Marek Suwałski  
Zastępca Prezydenta

**Uzasadnienie**  
**do uchwały nr ...../16**  
**Rady Miejskiej w Świdnicy**  
**z dnia ..... 2016 roku**

**w sprawie przeznaczenia do sprzedaży, wolnej niesamodzielnej części nr 1a lokalu mieszkalnego nr 1-1a położonego w Świdnicy przy ulicy Lelewela 2, wraz ze sprzedażą ułamkowej części gruntu**

Wolna, niesamodzielna część nr 1a lokalu nr 1-1a o powierzchni 36,60 m<sup>2</sup>, składająca się z 1 pokoju, kuchni, wc, usytuowana jest we wspólnym przedpokoju wraz z niesamodzielną częścią nr 1, w budynku komunalnym przy ulicy Lelewela 2 w Świdnicy.

Obie części przed podziałem, stanowiły konstrukcyjną i funkcjonalną całość. Najemca niesamodzielnej części lokalu nr 1 o powierzchni 68,90 m<sup>2</sup>, składającej się z 3 pokoi, kuchni, skrytki, spiżarki, łazienki złożył wniosek o wykup mieszkania, którego jest najemcą oraz wyraził chęć nabycia części wolnej za 100 % ceny.

Niesamodzielne części lokalu nie spełniają obecnie przyjętych standardów mieszkaniowych, a komunikacja możliwa jest przez przedpokój łączący część nr 1 z częścią nr 1a lokalu.

Wobec powyższej sytuacji, zasadne jest, aby obie części lokalu sprzedać równocześnie w całości na rzecz najemcy lokalu nr 1.

D.Misztak

DYREKTOR WYDZIAŁU

*Elżbieta Smoter*

RADCA PRAWNY

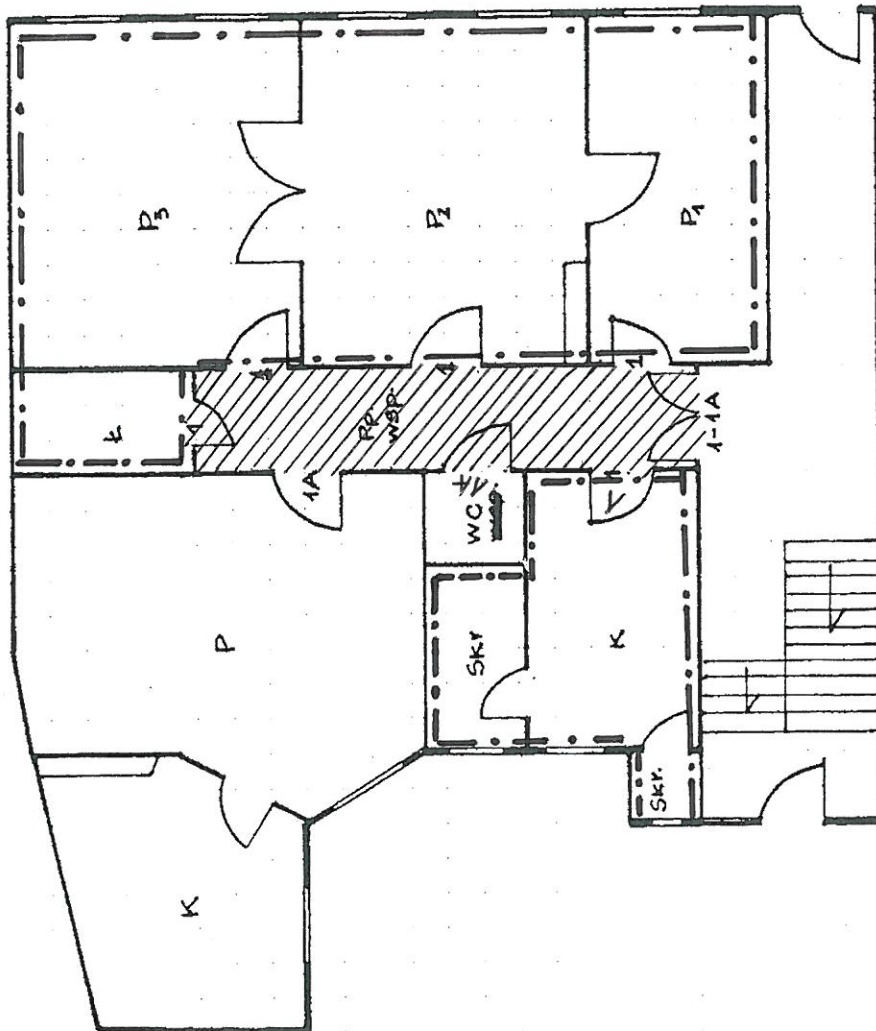
*Mariusz Starke*

INWENTARYZACJA  
SZKICOWA

PARTER

skala 1:100

Świdnica, ul. Lelewela 2



- Lokal nr 1 - najemca
- Lokal nr 1a - Wlochy
- //// Wspólny przedpokój

DYREKTOR WYDZIAŁU

Elżbieta Smoter