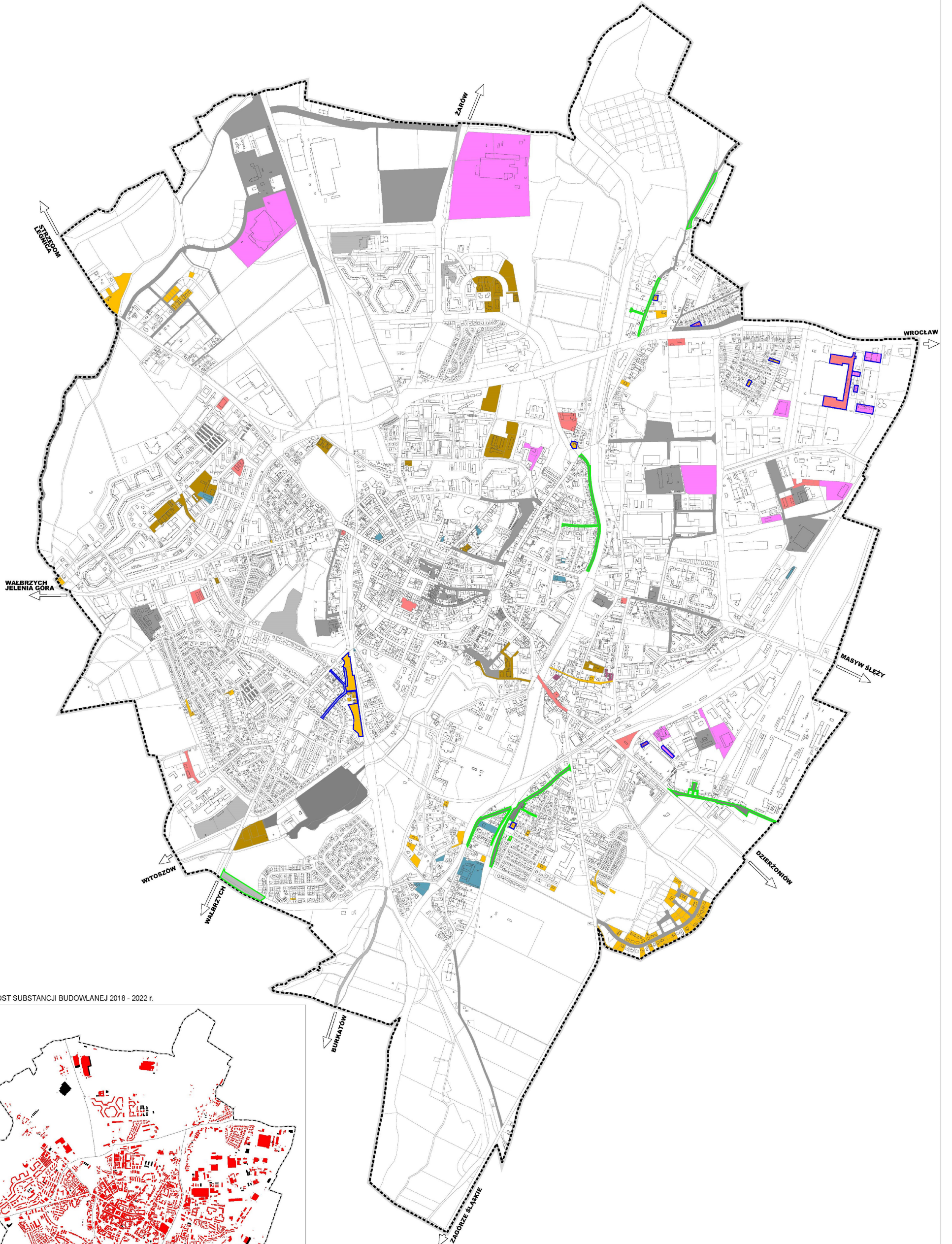


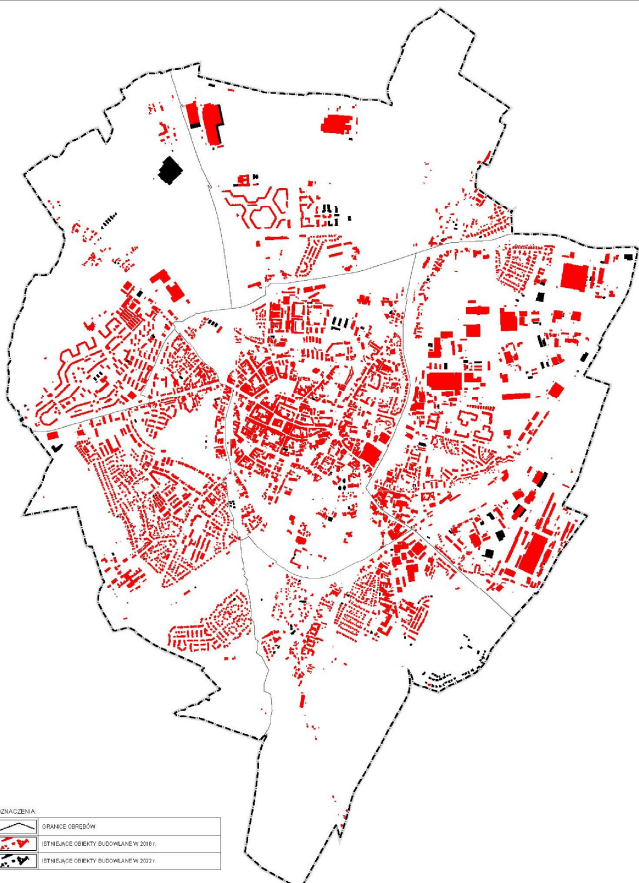
ANALIZA ZMIAN W ZAGOSPODAROWANIU PRZESTRZENNYM MIASTA ŚWIDNICA W LATACH 2018 - 2022

ZAŁĄCZNIK GRAFICZNY NR 2 do uchwały nr Rady Miejskiej w Świdnicy z dnia r.

WYKAZ DECYZJI O WARUNKACH ZABUDOWY I ZAGOSPODAROWANIA TERENU ORAZ DECYZJI O POZWOLENIU NA BUDOWĘ



PRZYROST SUBSTANCJI BUDOWLANEJ 2018 - 2022 r.



OZNACZENIA:

ANALIZA: GRANICA ADMINISTRACYJNA MIASTA ŚWIDNICA ZMIANY W ZAGOSPODAROWANIU PRZESTRZENNYM NA PODSTAWIE WYDANYCH DECYZJI ADMINISTRACYJNYCH DECYZJE O WARUNKACH ZABUDOWY (2018 r. - 2021 r.) - ZABUDOWA MIESZKANIOWA JEDNORODZINNA DECYZJE O WARUNKACH ZABUDOWY (2018 r. - 2021 r.) - ZABUDOWA USŁUGOWA DECYZJE O WARUNKACH ZABUDOWY (2018 r. - 2021 r.) - ZABUDOWA PRZEMYSŁOWA DECYZJE O WARUNKACH ZABUDOWY (2018 r. - 2021 r.) - OBIEKT INFRASTRUKTURY TECHNICZNEJ DECYZJE O WARUNKACH ZABUDOWY (2018 r. - 2021 r.) - UKŁAD KOMUNIKACYJNY DECYZJE O LOKALIZACJI INWESTYCJI CELU PUBLICZNEGO (2018 r. - 2021 r.) - OBIEKTY INFR. TECHNICZNEJ I KOMUNIKACJI DECYZJE O LOKALIZACJI INWESTYCJI CELU PUBLICZNEGO (2018 r. - 2021 r.) - ZABUDOWA USŁUGOWA		ZMIANY W ZAGOSPODAROWANIU PRZESTRZENNYM NA PODSTAWIE POZWOLEN NA BUDOWĘ: POZWOLENIA NA BUDOWĘ OBIEKTÓW O FUNKCJACH MIESZK. JEDNORODZINNYCH POZWOLENIA NA BUDOWĘ OBIEKTÓW O FUNKCJACH MIESZK. WIELORODZINNYCH POZWOLENIA NA BUDOWĘ OBIEKTÓW O FUNKCJACH USŁUGOWYCH POZWOLENIA NA BUDOWĘ OBIEKTÓW O FUNKCJACH PRZEMYSŁOWYCH POZWOLENIA NA BUDOWĘ OBIEKTÓW O FUNKCJACH ZWIĄZANYCH Z INFR. TECHNICZNA POZWOLENIA NA BUDOWĘ OBIEKTÓW O FUNKCJACH KOMUNIKACYJNYCH POZWOLENIA NA BUDOWĘ GARAZY POZWOLENIA NA BUDOWĘ DOT. ROZBIÓRKI	
--	--	--	--

Wykonanie dokumentacji projektowej: P.A. NOVA S.A. 44-100 Gliwice, ul. Górnych Wałów 42, NIP 631-020-04-17 tel. (+48 32) 400 41 03 fax: 400 42 01 e-mail: pracownia@panova.pl, www.panova.pl

Tytuł projektu: **ANALIZA ZMIAN W ZAGOSPODAROWANIU PRZESTRZENNYM MIASTA ŚWIDNICA W LATACH 2018 - 2022**

Skala rysunku: **1:10000**

Projektował: mgr inż. arch. Sylwia Jendrysek, mgr inż. arch. Katarzyna Bondek, mgr inż. arch. Sławomir Tront, mgr inż. arch. Leszek Sobieraj, mgr inż. arch. Anna Petrykowska-Iwan, mgr. Martyna Szveda

Specjalność: urbanistyka, architektura, urbanistyka, architektura, urbanistyka, architektura, geodezja, GIS, urbanistyka, architektura, urbanistyka

Symbol dokumentacji projektowej: U645

Numer rysunku: II

Edycja rysunku: I